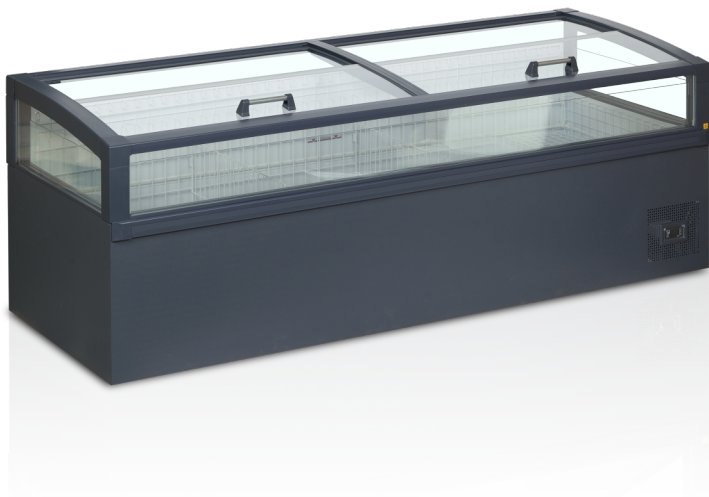


VIEW 250 CF VS

Холодильно-морозильная бонета

Особенности продукта

- Отличная наглядность товаров
- Легкое переключение между холодильным и морозильным режимом
- Энергосберегающий компрессор с регулируемой скоростью
- Раздвижные стеклянные крышки спереди назад для легкого доступа
- Изолированное стекло с тройным остеклением со всех 3-х сторон
- Светодиодная внутренняя подсветка
- Цифровой контроллер и дисплей температуры
- Регулируемая фальшбаза



Прочная ручка



Регулируемая фальшбаза

Холодильник/морозильник для супермаркетов с отличной видимостью продуктов

Этот холодильник/морозильник для супермаркетов выполнен в современном дизайне со стеклянными стенками в верхней части с трех сторон, а также двумя стеклянными крышками и обеспечивает фантастический обзор продуктов. Раздвижные крышки открываются спереди назад, обеспечивая доступ с обеих сторон изделия одновременно. Кроме того, шкаф обеспечивает прекрасную презентацию продукта благодаря светодиодной подсветке и регулируемому ложному основанию, которое позволяет делать так, чтобы морозильная камера/холодильник всегда выглядели заполненными.

Это универсальное изделие с возможностью выбора режима холодильника или морозильной камеры. Шкаф легко переключать между режимами холодильника и морозильной камеры. Для этого нужно всего лишь установить нужную температуру на цифровом контроллере. Это очень удобно, особенно для магазинов, которым необходимо адаптировать свой ассортимент товаров в зависимости от сезона.

Шкаф оснащен компрессором с регулируемой скоростью вращения, а также стеклом с тройным остеклением по бокам и спереди для повышения энергоэффективности.

Конструкция и материал		Размеры и содержимое		Питание и потребление	
Количество и тип крышек	2 прямые раздвижные стеклянные крышки	Общая площадь экспозиции	м ² 1,93	Энергетическая классификация	C
Количество и тип корзин		Температурный диапазон	°C От -22 до +10	Потребляемая энергия	кВт/24ч 9,15
Разделительная система	Да	Климатический класс	3	Годовое энергопотребление	кВт ч/год 3340
Количество разделителей	шт 2	Вес брутто / нетто	кг 220 / 175	Входная мощность	вт 520
Ножи / опоры	4 регулируемые ножки	Общий / полезный объем	л 1320 / 860	Напряжение / Частота	V/Hz 220-240/50-60
наружная отделка	Черный	Охлаждение и функции		Уровень шума	дБ(А) 54
				Габаритные размеры	

Конструкция и материал		Размеры и содержимое		Питание и потребление		
внутренняя отделка	Белый	Тип контроллера	Электронный с сигнализацией	Внутренний размер (ШxГxВ)	мм	2345 x 820 x 325
внутренняя подсветка	LED	Тип охлаждения	Статический	Габаритный размер (Ш x Г x В)	мм	2500 x 980 x 955
		Тип разморозки	Автоматический, горячий газ	Размер в упаковке (ШxГxВ)	мм	2606 x 1066 x 1028
		Хладагент	R290	Кол-во на 40-футовый контейнер	шт	16
		Количество хладагента	г			127